

GEZ

KARTA ADRESOWA ZABYTKU

3. Miejscowość

Kolonia Kurowice

1. Nazwa

stanowisko archeologiczne

2. Czas powstania

**punkt osadniczy – neolit/wczesna epoka brązu (k. ceramiki sznurowej), wczesna epoka brązu/epoka żelaza, epoka brązu/epoka żelaza (k. lużycka, k. grobów kloszowych)
osada-okres wpływów rzymskich (k. wielbarska?)**

7. Fotografia z opisem wskazującym orientację w stosunku do sąsiednich terenów lub stron świata albo mapa z zaznaczonym stanowiskiem archeologicznym w skali 1-10000
godło arkusza (nr i nazwa): N-34-129-B-c-4

4. Adres

AZP 50-79
stanowisko w miejscowości: 2
stanowisko na obszarze: 2

5. Przynależność administracyjna

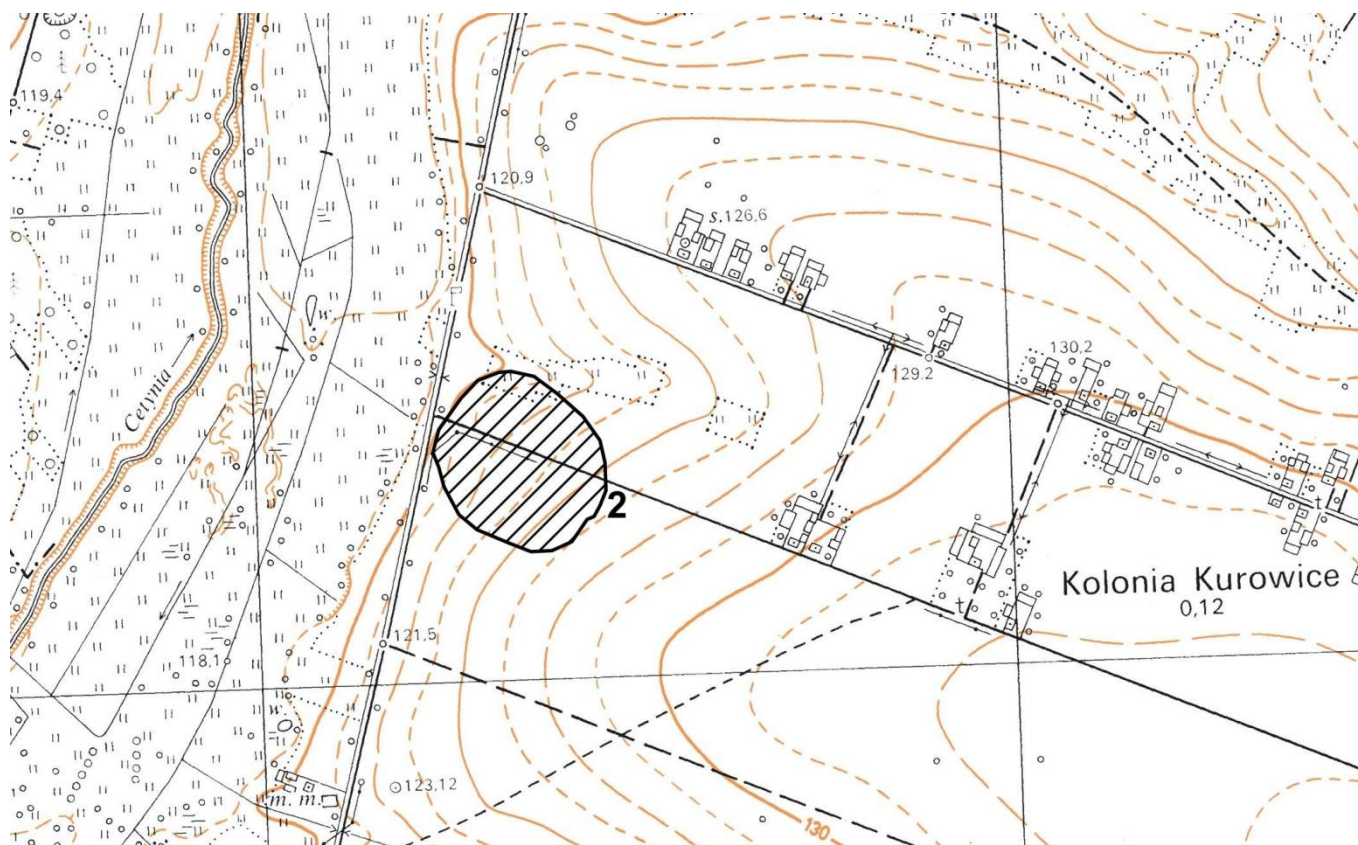
województwo
mazowieckie

powiat
sokołowski

gmina
Sabnie

6. Formy ochrony

studium uwarunkowań
i kierunków zagospodarowania
przestrzennego gminy



8. Historia, opis, wartości

Stanowisko to duża osada datowana od neolitu po okres wpływów rzymskich. W 2004 roku na stanowisku przeprowadzono ratownicze badania wykopaliskowe.

Stanowisko posiada dużą wartość naukową, jako świadectwo działalności człowieka na tym terenie już 5 tysięcy lat temu.

9. Stan zachowania i postulaty dotyczące konserwacji

Stanowisko znajduje się na polu ornym oraz na nieużytkach. Zagrożone ewentualną tzw. głęboką orką lub wybieraniem piasku, okresowe monitorowanie stanu zachowania stanowiska.

10. Wykonanie karty (autor, data, podpis)

Urszula Jedynek
01.07.2021

11. Zatwierdzenie karty (podpis wojewódzkiego konserwatora zabytków)