

GEZ

KARTA ADRESOWA ZABYTKU

3. Miejscowość

Kolonia Kupientyn

1. Nazwa

stanowisko archeologiczne

2. Czas powstania

kurhan ? - pradziej

7. Fotografia z opisem wskazującym orientację w stosunku do sąsiednich terenów lub stron świata albo mapa z zaznaczonym stanowiskiem archeologicznym w skali 1-10000
godło arkusza (nr i nazwa): N-34-129-D-a-1

4. Adres

AZP 52-78

stanowisko w miejscowości: 3

stanowisko na obszarze: 7

5. Przynależność administracyjna

województwo

mazowieckie

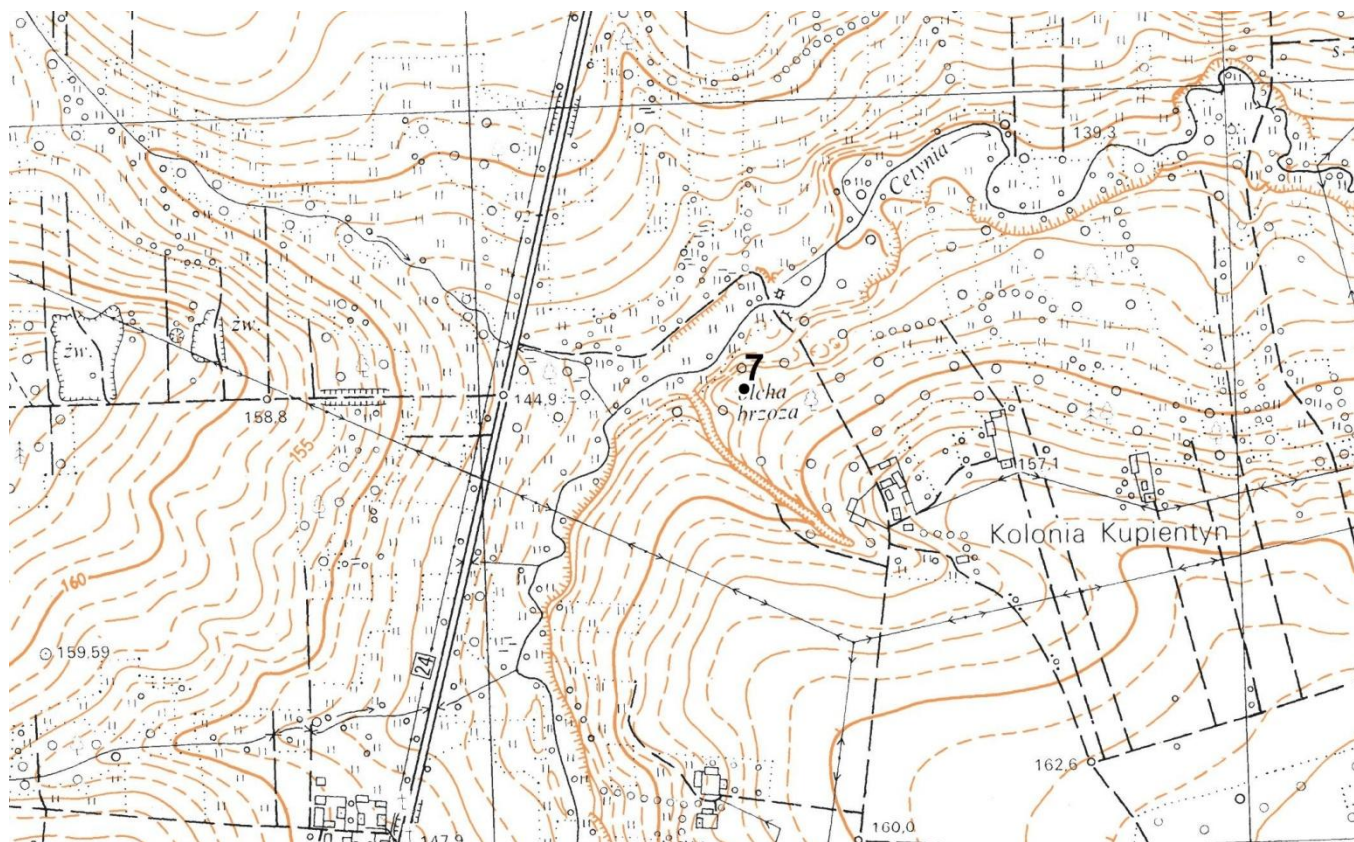
powiat

sokołowski

gmina

Sabnie

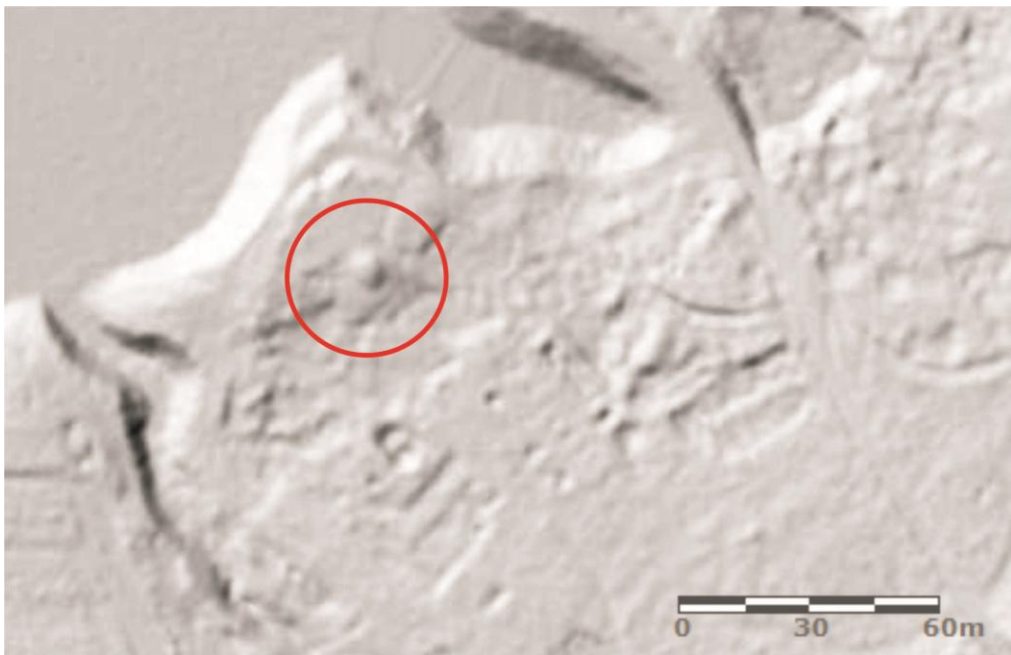
6. Formy ochrony



8. Historia, opis, wartości

Stanowisko to kurhan (datowany ogólnie na okres pradziejowy)

Posiada wartość naukową i historyczną, jako element poznania najstarszych dziejów miejscowości.



numeryczny model terenu (www.geoporta.gov.pl)

9. Stan zachowania i postulaty dotyczące konserwacji

Stanowisko znajduje się w lesie.

Należy zachować szczególną ostrożność przy pracach leśnych.

10. Wykonanie karty (autor, data, podpis)

Urszula Jedynak

01.07.2021

11. Zatwierdzenie karty (podpis wojewódzkiego konserwatora zabytków)