

GEZ

# KARTA ADRESOWA ZABYTKU

3. Miejscowość

**Kolonia Kupientyn**

1. Nazwa

**stanowisko archeologiczne**

2. Czas powstania

**punkt osadniczy – wczesne średniowiecze**

7. Fotografia z opisem wskazującym orientację w stosunku do sąsiednich terenów lub stron świata albo mapa z zaznaczonym stanowiskiem archeologicznym w skali 1-10000  
godło arkusza (nr i nazwa): N-34-129-D-a-1

4. Adres

**AZP 52-78**

stanowisko w miejscowości: 2

stanowisko na obszarze: 2

5. Przynależność administracyjna

województwo

**mazowieckie**

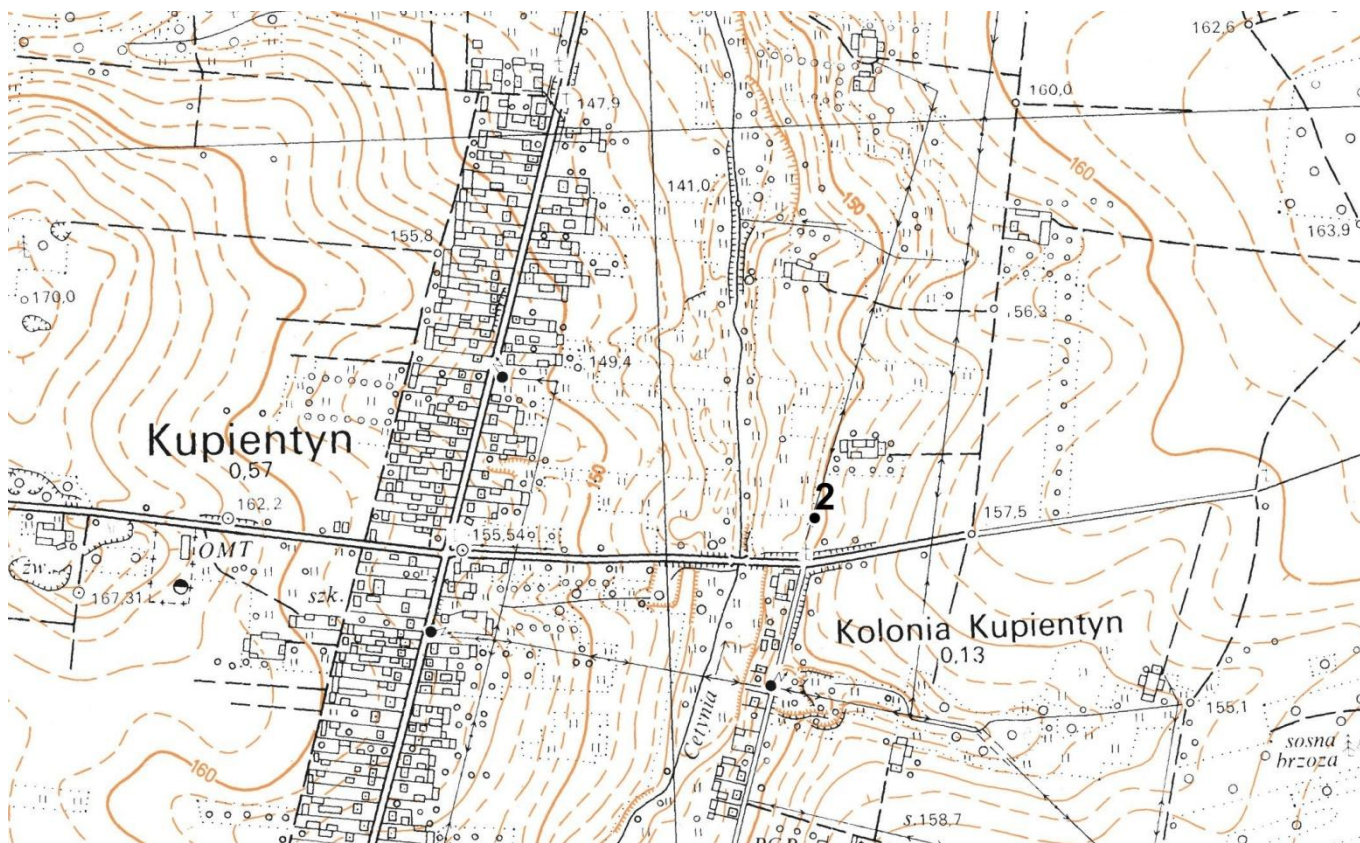
powiat

**sokołowski**

gmina

**Sabnie**

6. Formy ochrony



8. Historia, opis, wartości

Stanowisko to punkt osadniczy datowany na wczesne średniowiecze (na stanowisko znaleziono fragment żużla dymarskiego, co może świadczyć o metalurgii mieszkańców we wczesnym średniowieczu).

Posiada wartość historyczną i naukową to badań i poznania osadnictwa słowiańskiego na tym terenie.

9. Stan zachowania i postulaty dotyczące konserwacji

Stanowisko znajduje się na polu ornym.

Okresowe monitorowanie stanu zachowania stanowiska.

10. Wykonanie karty (autor, data, podpis)

Urszula Jedynek

01.07.2021

11. Zatwierdzenie karty (podpis wojewódzkiego konserwatora zabytków)