

GEZ

# KARTA ADRESOWA ZABYTKU

3. Miejscowość

**Kolonia Kupientyn**

1. Nazwa

**stanowisko archeologiczne**

2. Czas powstania

**punkt osadniczy - wczesne średniowiecze, późne  
średniowiecze, osada - pradzieje**

7. Fotografia z opisem wskazującym orientację w stosunku do sąsiednich terenów lub stron świata albo mapa z zaznaczonym stanowiskiem archeologicznym w skali 1-10000  
godło arkusza (nr i nazwa): N-34-129-D-a-1

4. Adres

**AZP 52-78**  
stanowisko w miejscowości: 6  
stanowisko na obszarze: 14

5. Przynależność administracyjna

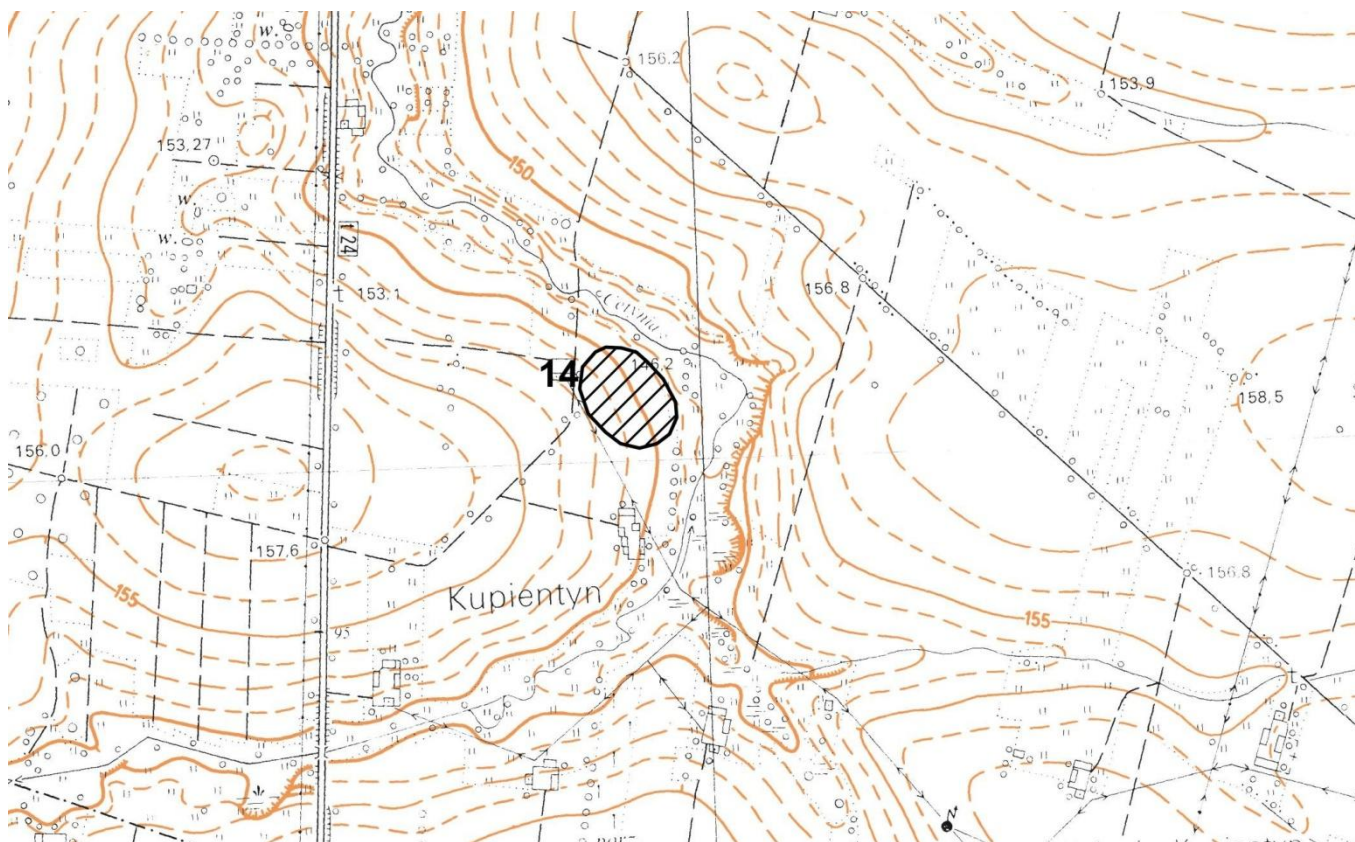
województwo  
**mazowieckie**

powiat  
**sokołowski**

gmina  
**Sabnie**

6. Formy ochrony

studium uwarunkowań  
i kierunków zagospodarowania  
przestrzennego gminy



<p>8. Historia, opis, wartości</p> <p>Stanowisko to osada datowana na wczesne średniowiecze oraz późne średniowiecze.</p> <p>Posiada wartość historyczną i naukową do badań i poznania osadnictwa słowiańskiego na tym terenie.</p>	<p>9. Stan zachowania i postulaty dotyczące konserwacji</p> <p>Stanowisko znajduje się na polu ornym, oraz nieużytkach.</p> <p>Okresowe monitorowanie stanu zachowania stanowiska.</p>	
	<p>10. Wykonanie karty (autor, data, podpis)</p> <p>Urszula Jedynek 01.07.2021</p>	<p>11. Zatwierdzenie karty (podpis wojewódzkiego konserwatora zabytków)</p>