

GEZ

KARTA ADRESOWA ZABYTKU

3. Miejscowość

Kolonia Kupientyn

1. Nazwa

stanowisko archeologiczne

2. Czas powstania

osada – okres wpływów rzymskich

7. Fotografia z opisem wskazującym orientację w stosunku do sąsiednich terenów lub stron świata albo mapa z zaznaczonym stanowiskiem archeologicznym w skali 1-10000
godło arkusza (nr i nazwa): N-34-129-D-a-1

4. Adres

AZP 52-78
stanowisko w miejscowości: 5
stanowisko na obszarze: 13

5. Przynależność administracyjna

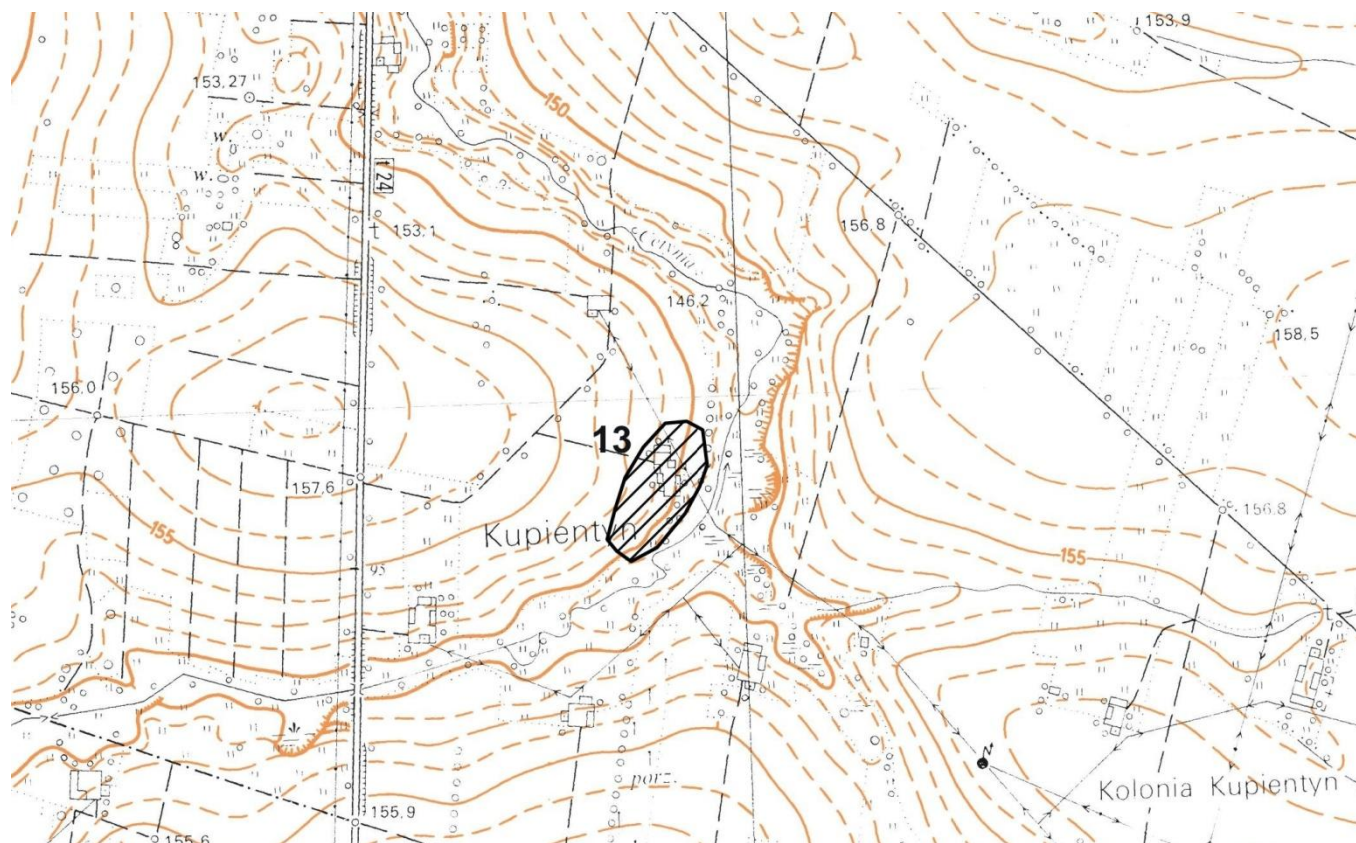
województwo
mazowieckie

powiat
sokołowski

gmina
Sabnie

6. Formy ochrony

studium uwarunkowań
i kierunków zagospodarowania
przestrzennego gminy



8. Historia, opis, wartości

Stanowisko to osada z okresu wpływów rzymskich.

Posiada wartość historyczną i naukową do badań i poznania osadnictwa na tym terenie.

9. Stan zachowania i postulaty dotyczące konserwacji

Stanowisko znajduje się częściowo na polu ornym.

Zagrożenia to możliwa postępująca rozbudowa mieszkaniowa.

W trakcie wydawania warunków zabudowy dla inwestycji lokalizowanej w rejonie stanowiska archeologicznego, niezbędne jest uzgodnienie dalszego postępowania z WKZ w Siedlcach.

10. Wykonanie karty (autor, data, podpis)

Urszula Jedynek

01.07.2021

11. Zatwierdzenie karty (podpis wojewódzkiego konserwatora zabytków)