

GEZ

KARTA ADRESOWA ZABYTKU

3. Miejscowość

Klepki

1. Nazwa

wieś historyczna

2. Czas powstania

okres nowożytny (XIX wiek)

7. Fotografia z opisem wskazującym orientację w stosunku do sąsiednich terenów lub stron świata albo mapa z zaznaczonym stanowiskiem archeologicznym w skali 1-25000 godło arkusza (nr i nazwa): N-34-129-D-a-1

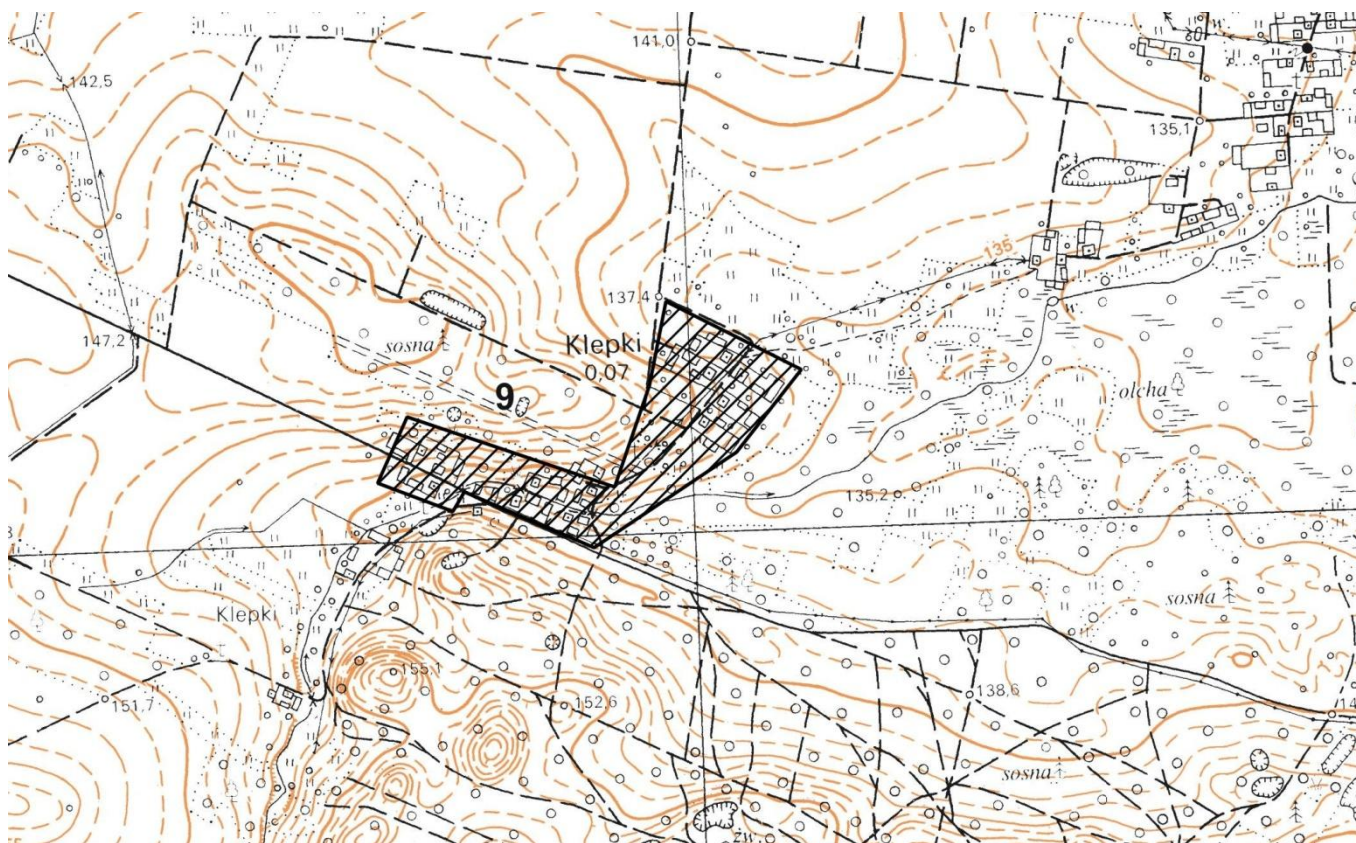
4. Adres

AZP 51-78
stanowisko w miejscowości: 2
stanowisko na obszarze: 9

5. Przynależność administracyjna

województwo
mazowieckie
powiat
sokołowski
gmina
Sabnie

6. Formy ochrony



8. Historia, opis, wartości

Wieś odnotowana dopiero na mapach XIX wiecznych, początkowo jako zabudowa kilkudworcza. Brak bliższych informacji historycznych o wsi.

Posiada wartość historyczną jako ślad osadnictwa nowożytnego na tych terenach.

9. Stan zachowania i postulaty dotyczące konserwacji

Zagrożone postępująca zabudową mieszkaniową.

W trakcie wydawania warunków zabudowy dla inwestycji lokalizowanej w rejonie stanowiska archeologicznego, niezbędne jest uzgodnienie dalszego postępowania z WKZ w Siedlcach.

10. Wykonanie karty (autor, data, podpis)

Urszula Jedynek

01.07.2021

11. Zatwierdzenie karty (podpis wojewódzkiego konserwatora zabytków)