

GEZ

# KARTA ADRESOWA ZABYTKU

3. Miejscowość

**Hołowienki**

1. Nazwa

**stanowisko archeologiczne**

2. Czas powstania

**punkt osadniczy – neolit – wczesna epoka brązu  
(k. niemeńska?), późne średniowiecze - nowożytność**

7. Fotografia z opisem wskazującym orientację w stosunku do sąsiednich terenów lub stron świata albo mapa z zaznaczonym stanowiskiem archeologicznym w skali 1-10000  
godło arkusza (nr i nazwa): N-34-129-B-c-3

4. Adres

AZP 50-78  
stanowisko w miejscowości: 7  
stanowisko na obszarze: 68

dz. ewid. 130, 308

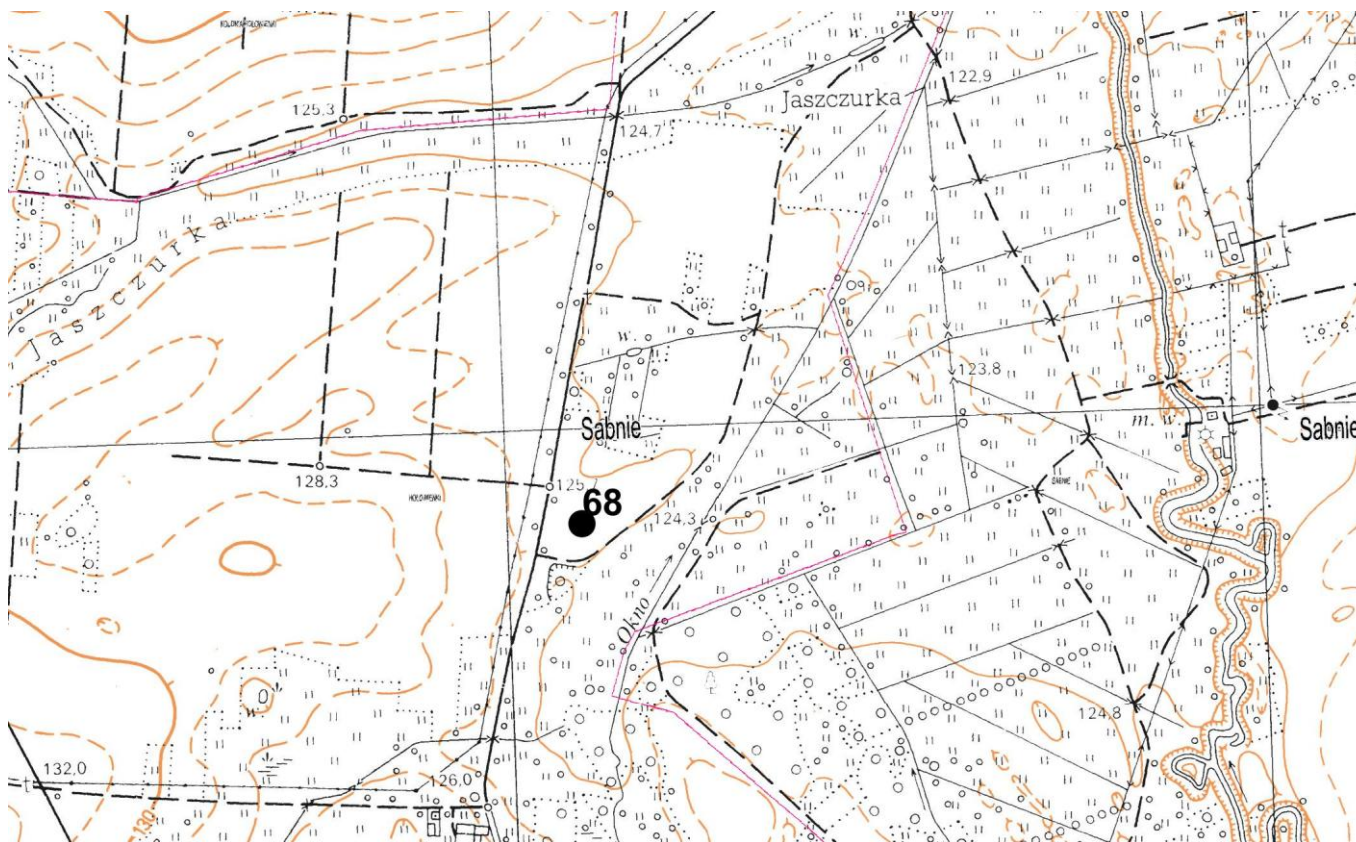
5. Przynależność administracyjna

województwo  
**mazowieckie**

powiat  
**sokołowski**

gmina  
**Sabnie**

6. Formy ochrony



8. Historia, opis, wartości

Na stanowisku znajduje się punkt osadniczy z neolitu i wczesnej epoki brązu (kultura niemeńska?), a także ze średniowiecza i nowożytności mająca znaczenie przede wszystkim naukowe i historyczne, jako możliwość poznania przeszłości tych ziem

9. Stan zachowania i postulaty dotyczące konserwacji

Stanowisko znajduje się na polu ornym. Zagrożone ewentualną tzw. głęboką orką, okresowe monitorowanie stanu zachowania stanowiska.

10. Wykonanie karty (autor, data, podpis)

Urszula Jedynek

01.07.2021

11. Zatwierdzenie karty (podpis wojewódzkiego konserwatora zabytków)