

GEZ

KARTA ADRESOWA ZABYTKU

3. Miejscowość

Hołowienki

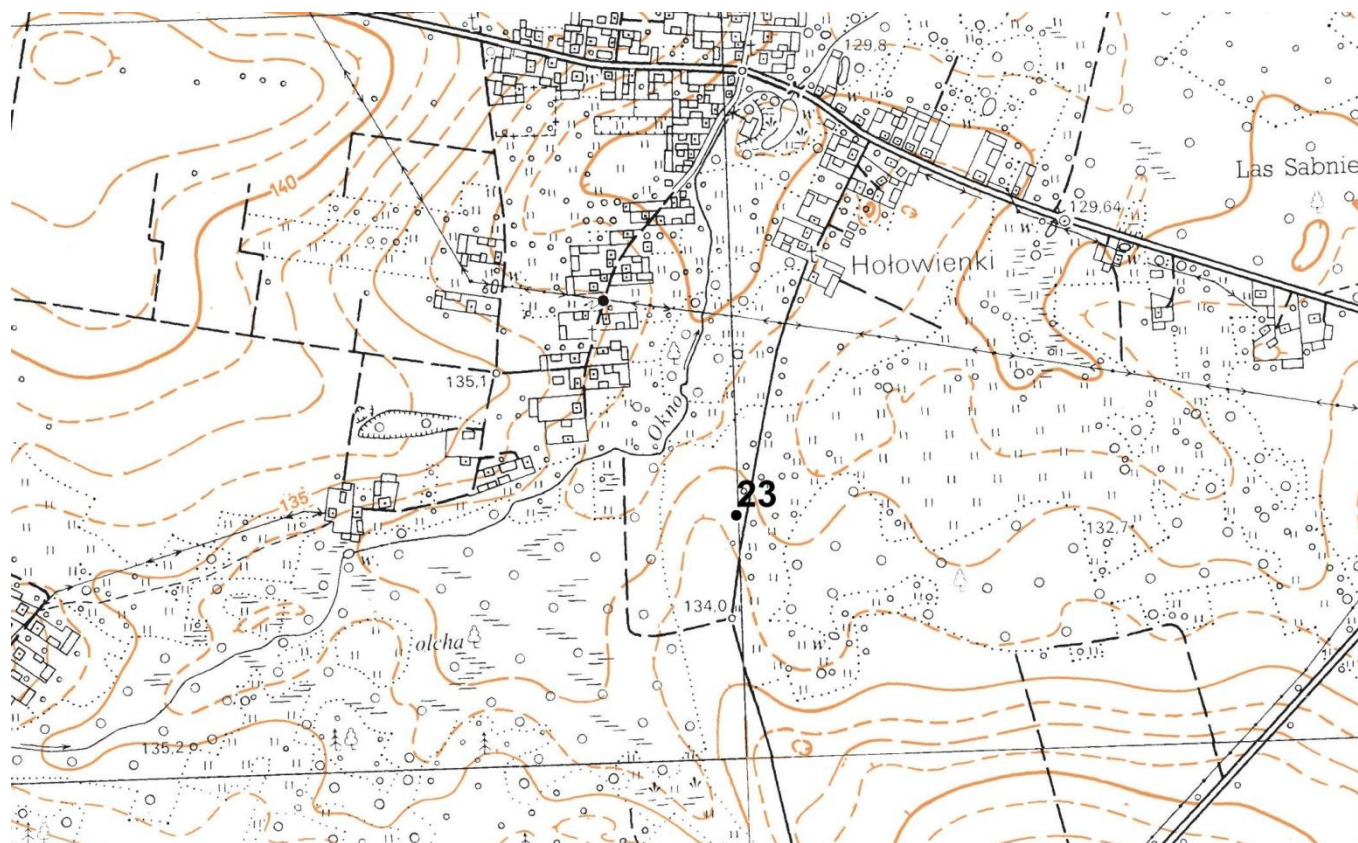
1. Nazwa

stanowisko archeologiczne

2. Czas powstania

punkt osadniczy – mezolit, epoka brązu, nowożytność

7. Fotografia z opisem wskazującym orientację w stosunku do sąsiednich terenów lub stron świata albo mapa z zaznaczonym stanowiskiem archeologicznym w skali 1-10000
godło arkusza (nr i nazwa): N-34-129-B-c-3



4. Adres

AZP 51-78
stanowisko w miejscowości: 9
stanowisko na obszarze: 23

dz. ewid. 614

5. Przynależność administracyjna

województwo
mazowieckie

powiat
sokołowski

gmina
Sabnie

6. Formy ochrony

8. Historia, opis, wartości

Stanowisko to punkt osadniczy, na którym zarejestrowano zabytki datowane na mezolit, epokę brązu.

Stanowisko posiada wartość naukową i historyczną, świadczy o bogatym osadnictwie tych terenów w czasach najdawniejszych.

9. Stan zachowania i postulaty dotyczące konserwacji

Teren na którym znajduje się stanowisko to częściowo pole orne oraz las

Zagrożone ewentualnymi pracami leśnymi lub głęboką orką, monitorowanie stanu zachowania stanowiska

10. Wykonanie karty (autor, data, podpis)

Urszula Jedynek

01.07.2021

11. Zatwierdzenie karty (podpis wojewódzkiego konserwatora zabytków)