

GEZ

KARTA ADRESOWA ZABYTKU

3. Miejscowość

Hilarów

1. Nazwa

wieś historyczna, folwark historyczny

2. Czas powstania

nowożytność, połowa XIX wieku

7. Fotografia z opisem wskazującym orientację w stosunku do sąsiednich terenów lub stron świata albo mapa z zaznaczonym stanowiskiem archeologicznym w skali 1-10000 godło arkusza (nr i nazwa): N-34-129-B-c-3

4. Adres

AZP 50-78
stanowisko w miejscowości: 1
stanowisko na obszarze: 58

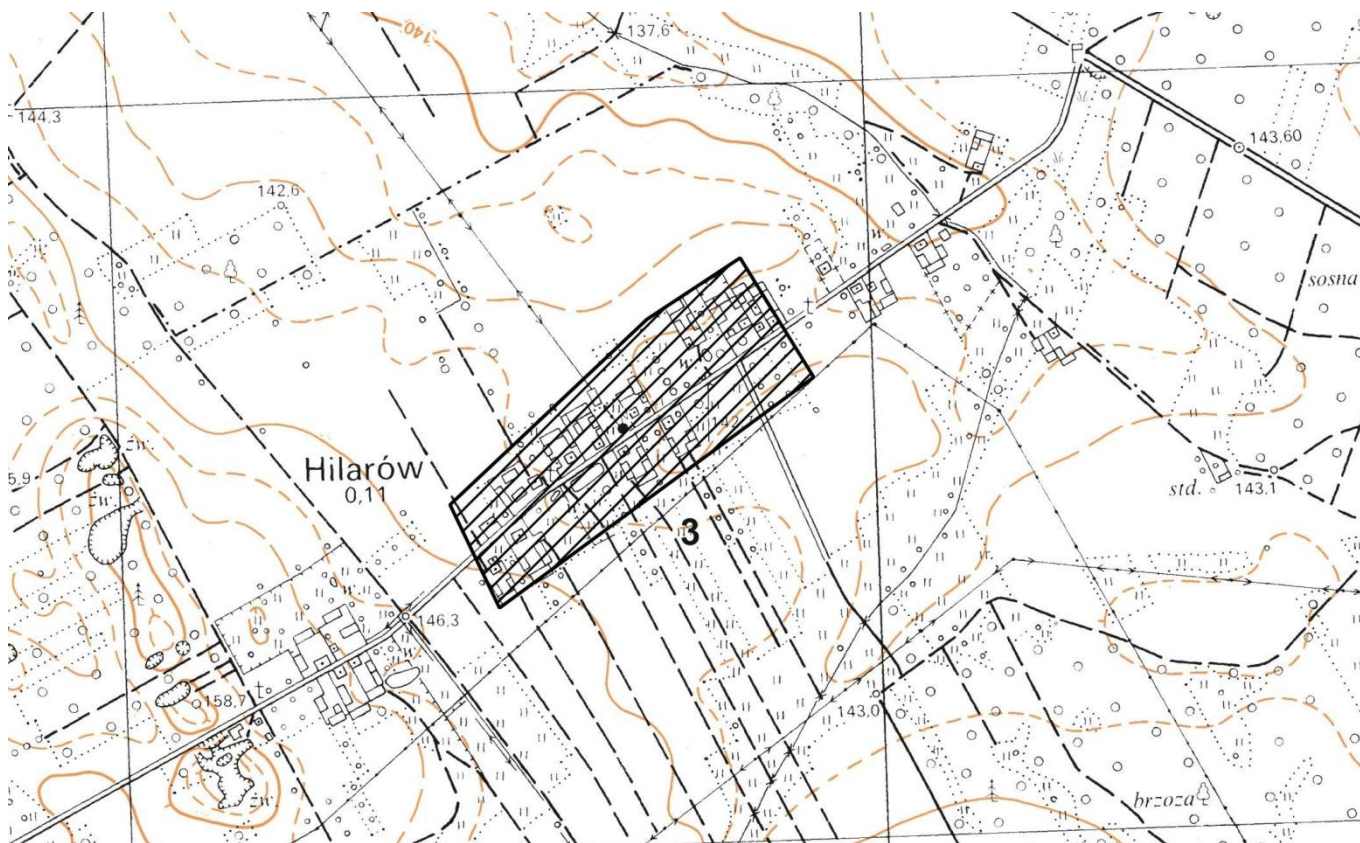
5. Przynależność administracyjna

województwo
mazowieckie

powiat
sokołowski

gmina
Sabnie

6. Formy ochrony



8. Historia, opis, wartości

W początkach XX wieku istniał folwark, oddzielony od dóbr Kostki, granica stanowiska wyznaczona jest w oparciu o granice folwarku.

9. Stan zachowania i postulaty dotyczące konserwacji

Postępująca zabudowa mieszkaniowa.

W trakcie wydawania warunków zabudowy dla inwestycji lokalizowanej w rejonie stanowiska archeologicznego, niezbędne jest uzgodnienie dalszego postępowania z WKZ w Siedlcach.

10. Wykonanie karty (autor, data, podpis)

Urszula Jedynek
01.07.2021

11. Zatwierdzenie karty (podpis wojewódzkiego konserwatora zabytków)