

GEZ

KARTA ADRESOWA ZABYTKU

3. Miejscowość

Grodzisk

1. Nazwa

stanowisko archeologiczne

2. Czas powstania

osada – wczesne średniowiecze VII-VIII wiek

7. Fotografia z opisem wskazującym orientację w stosunku do sąsiednich terenów lub stron świata albo mapa z zaznaczonym stanowiskiem archeologicznym w skali 1-10000 godło arkusza (nr i nazwa): N-34-129-D-a-2

4. Adres

AZP 51-79
stanowisko w miejscowości: 3
stanowisko na obszarze: 9

dz. ewid. 513/2

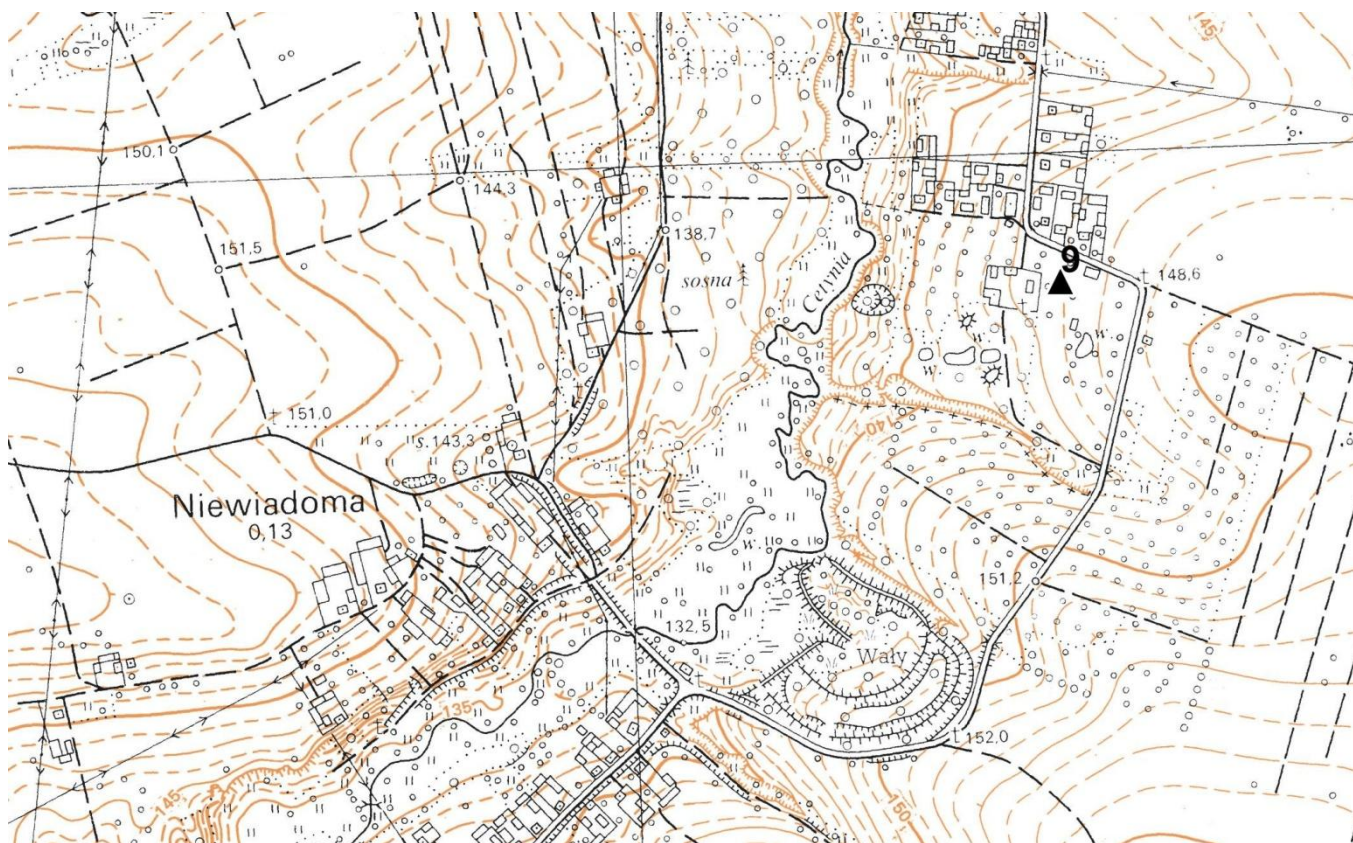
5. Przynależność administracyjna

województwo
mazowieckie

powiat
sokołowski

gmina
Sabnie

6. Formy ochrony



8. Historia, opis, wartości

Stanowisko odkryte w 1970 roku przez Marię Miśkiewicz z UW, ponowne badania powierzchniowe zostały przeprowadzone w 1999 roku przez Bożenę Bryńczak z Akademii Podlaskiej w Siedlcach. Osada jest zlokalizowana w parku podworskim (teren wpisany do rejestru zabytków). Obecnie trudno zweryfikować stan zachowania stanowiska.

Stanowisko to osada (tzw. podrodowa) z VII-VIII wieku, stanowiąca część kompleksu osadniczego grupującego się wokół grodziska w Niewiadomej. Posiada ogromną wartość naukową i historyczną do poznania początków osadnictwa Słowian na tych terenach.

9. Stan zachowania i postulaty dotyczące konserwacji

Zabytki na stanowisku niemożliwe do zweryfikowania (teren zarośnięty, niedostępny)

W trakcie wydawania warunków zabudowy dla inwestycji lokalizowanej w rejonie stanowiska archeologicznego, niezbędne jest uzgodnienie dalszego postępowania z WKZ w Siedlcach.

10. Wykonanie karty (autor, data, podpis)

Urszula Jedynek
01.07.2021

11. Zatwierdzenie karty (podpis wojewódzkiego konserwatora zabytków)