

GEZ

# KARTA ADRESOWA ZABYTKU

3. Miejscowość

**Grodzisk**

1. Nazwa

**karczma historyczna**

2. Czas powstania

**okres nowożytny XVIII-XIX w.**

7. Fotografia z opisem wskazującym orientację w stosunku do sąsiednich terenów lub stron świata albo mapa z zaznaczonym stanowiskiem archeologicznym w skali 1-10000 godło arkusza (nr i nazwa): N-34-129-D-a-2

4. Adres

**AZP 51-79**

stanowisko w miejscowości: 5

stanowisko na obszarze: 22

5. Przynależność administracyjna

województwo

**mazowieckie**

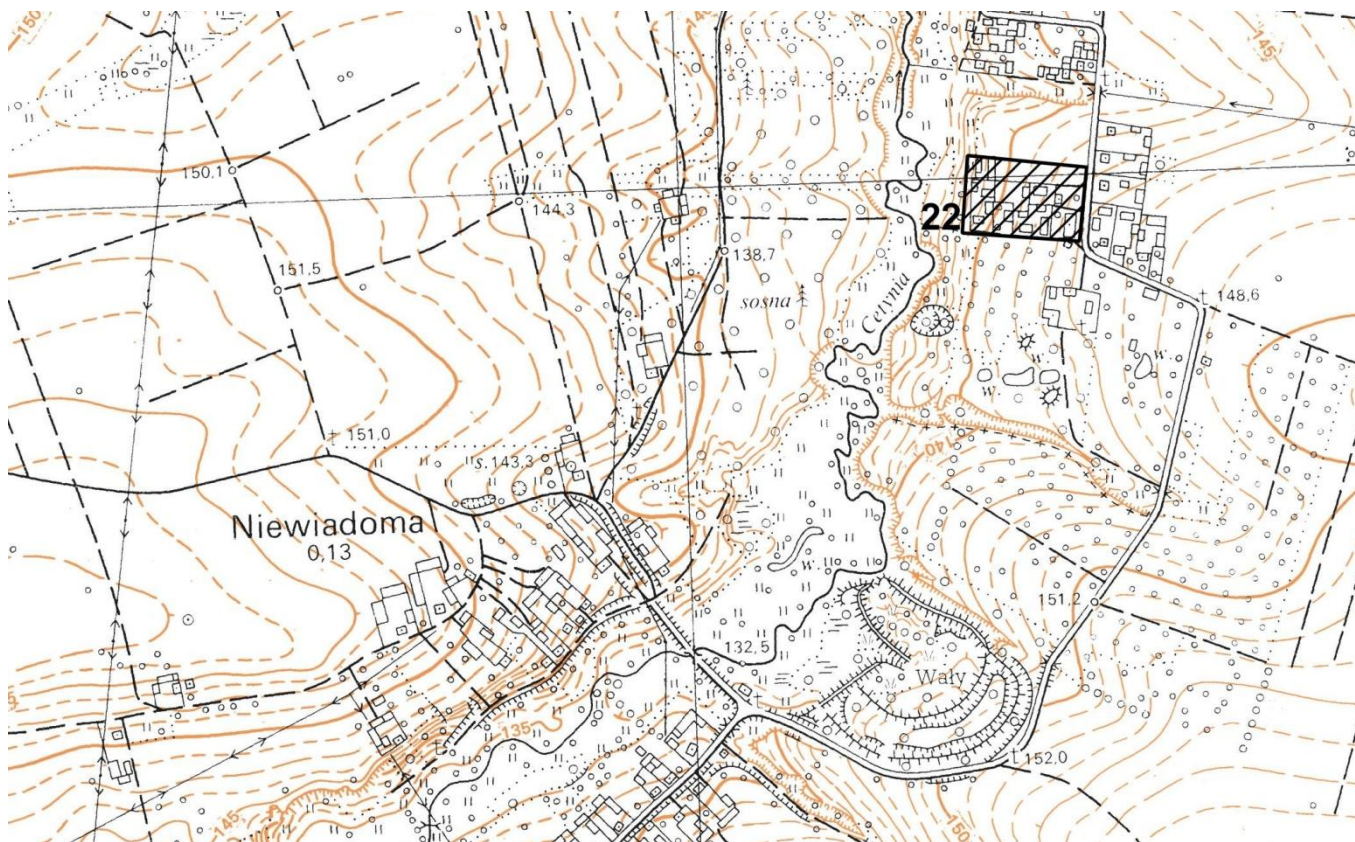
powiat

**sokołowski**

gmina

**Sabnie**

6. Formy ochrony



8. Historia, opis, wartości

Karczma historyczna oznaczona została na XIX-wiecznych mapach.

Stanowisko posiada wartość historyczną oraz naukową, świadczy o nowożytnym zasięgu osadnictwa.

9. Stan zachowania i postulaty dotyczące konserwacji

Postępująca zabudowa mieszkaniowa.

W trakcie wydawania warunków zabudowy dla inwestycji lokalizowanej w rejonie stanowiska archeologicznego, niezbędne jest uzgodnienie dalszego postępowania z WKZ w Siedlcach.

10. Wykonanie karty (autor, data, podpis)

Urszula Jedynek

01.07.2021

11. Zatwierdzenie karty (podpis wojewódzkiego konserwatora zabytków)