

GEZ

KARTA ADRESOWA ZABYTKU

3. Miejscowość

Grodzisk

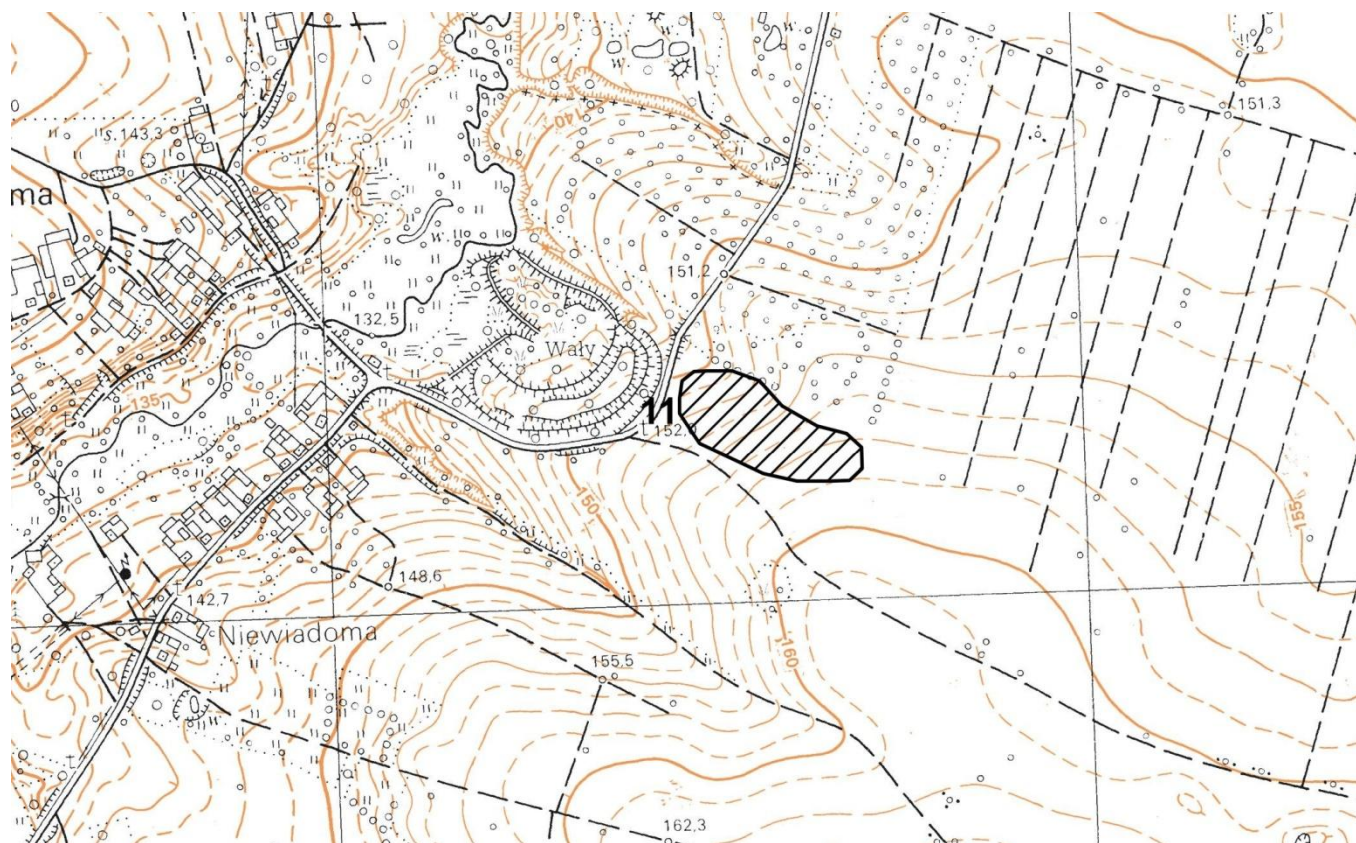
1. Nazwa

stanowisko archeologiczne

2. Czas powstania

osada – wczesne średniowiecze VII - IX w. IX - X w.

7. Fotografia z opisem wskazującym orientację w stosunku do sąsiednich terenów lub stron świata albo mapa z zaznaczonym stanowiskiem archeologicznym w skali 1-10000
godło arkusza (nr i nazwa): N-34-129-D-a-2



4. Adres

AZP 51-79
stanowisko w miejscowości: 4
stanowisko na obszarze: 11

5. Przynależność administracyjna

województwo
mazowieckie

powiat
sokołowski

gmina
Sabnie

6. Formy ochrony
studium uwarunkowań
i kierunków zagospodarowania
przestrzennego gminy

8. Historia, opis, wartości

Stanowisko to osada (tzw. podgrodowa) datowana na wczesne średniowiecze, stanowiąca część kompleksu osadniczego grupującego się wokół grodziska w Niewiadomej. Posiada ogromną wartość naukową i historyczną do poznania początków osadnictwa Słowian na tych terenach

9. Stan zachowania i postulaty dotyczące konserwacji

Stanowisko znajduje się obecnie na polu ornym, może być zagrożone tzw. głęboką orką.

Okresowe monitorowanie stanu zachowania stanowiska.

10. Wykonanie karty (autor, data, podpis)

Urszula Jedynek

01.07.2021

11. Zatwierdzenie karty (podpis wojewódzkiego konserwatora zabytków)