

GEZ

# KARTA ADRESOWA ZABYTKU

3. Miejscowość

**Chmielnik**

1. Nazwa

**dwór historyczny  
wieś historyczna**

2. Czas powstania

**nowożytność XVIII-XIX w., 2 poł. XVIII w.-XIX w.**

7. Fotografia z opisem wskazującym orientację w stosunku do sąsiednich terenów lub stron świata albo mapa z zaznaczonym stanowiskiem archeologicznym w skali 1-10000  
godło arkusza (nr i nazwa): N-34-129-A-d-4

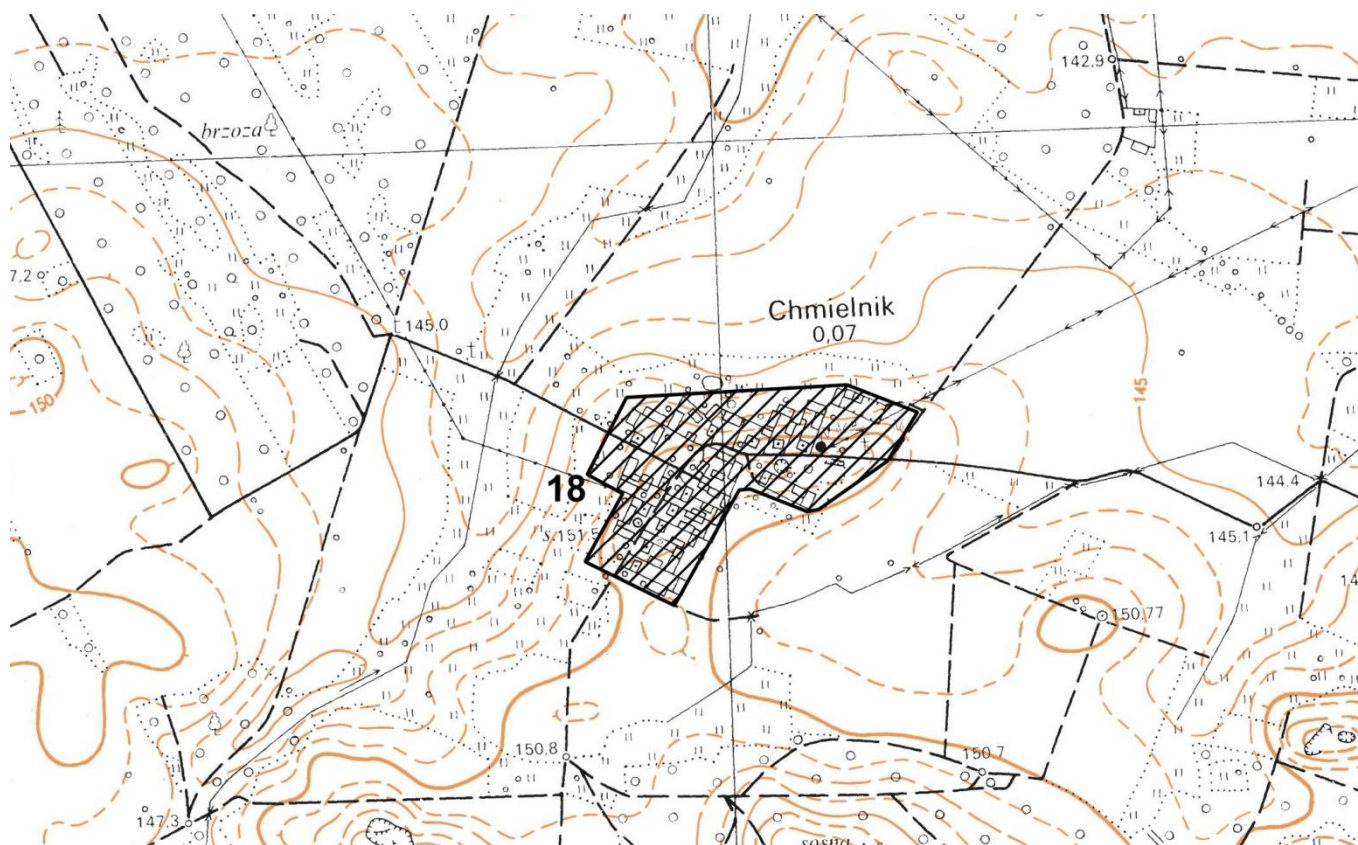
4. Adres

**AZP 51-78**  
stanowisko w miejscowości: 1  
stanowisko na obszarze: 18

5. Przynależność administracyjna

województwo  
**mazowieckie**  
powiat  
**sokołowski**  
gmina  
**Sabnie**

6. Formy ochrony



8. Historia, opis, wartości

Miejscowość pojawia się już w XV wieku, w XIX wieku we wsi znajdowała się karczma oraz młyn przy moście w południowej części. W okresie międzywojennym w miejscowości znajdował się dwór.

Stanowisko posiada wartość historyczną oraz naukową, jest świadectwem średniowiecznego osadnictwa tych terenów.

9. Stan zachowania i postulaty dotyczące konserwacji

Postępująca zabudowa mieszkaniowa.

W trakcie wydawania warunków zabudowy dla inwestycji lokalizowanej w rejonie stanowiska archeologicznego, niezbędne jest uzgodnienie dalszego postępowania z WKZ w Siedlcach.

10. Wykonanie karty (autor, data, podpis)

Urszula Jedynek  
01.07.2021

11. Zatwierdzenie karty (podpis wojewódzkiego konserwatora zabytków)