

GEZ



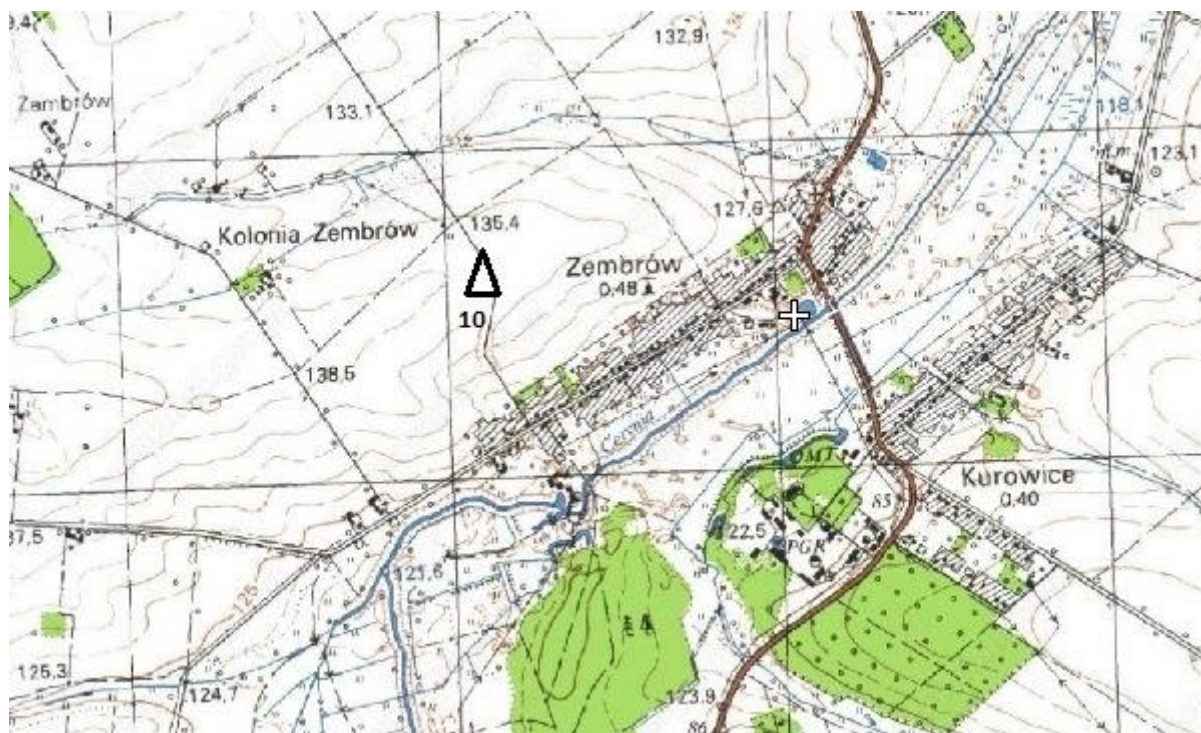
KARTA ADRESOWA GMINNEJ EWIDENCJI ZABYTKÓW

3. Miejscowość
Z E M B R Ó W

1. Nazwa
**STANOWISKO ARCHEOLOGICZNE
OSADA OTWARTA**

2. Czas powstania
WCZESNE ŚREDNIOWIECZE

8. Fotografia z opisem wskazującym orientację albo mapa z zaznaczonym stanowiskiem archeologicznym Skala 1: 25 000




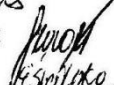
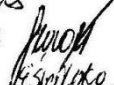
4. Adres
brak dokładnej lokalizacji

**Nr AZP: 50-78
50-78/10/6**

5. Przynależność administracyjna
województwo **mazowieckie**
powiat **sokołowski**
gmina **Sabnie**

6. Formy ochrony
brak

7. Opracowanie karty (autor, data, podpis)

Anna Trebnie 
Wioletta Liszkiewicz 
Elwira Świdarska 

październik 2012 rok