

GEZ



KARTA ADRESOWA GMINNEJ EWIDENCJI ZABYTKÓW

3. Miejscowość
STASIN

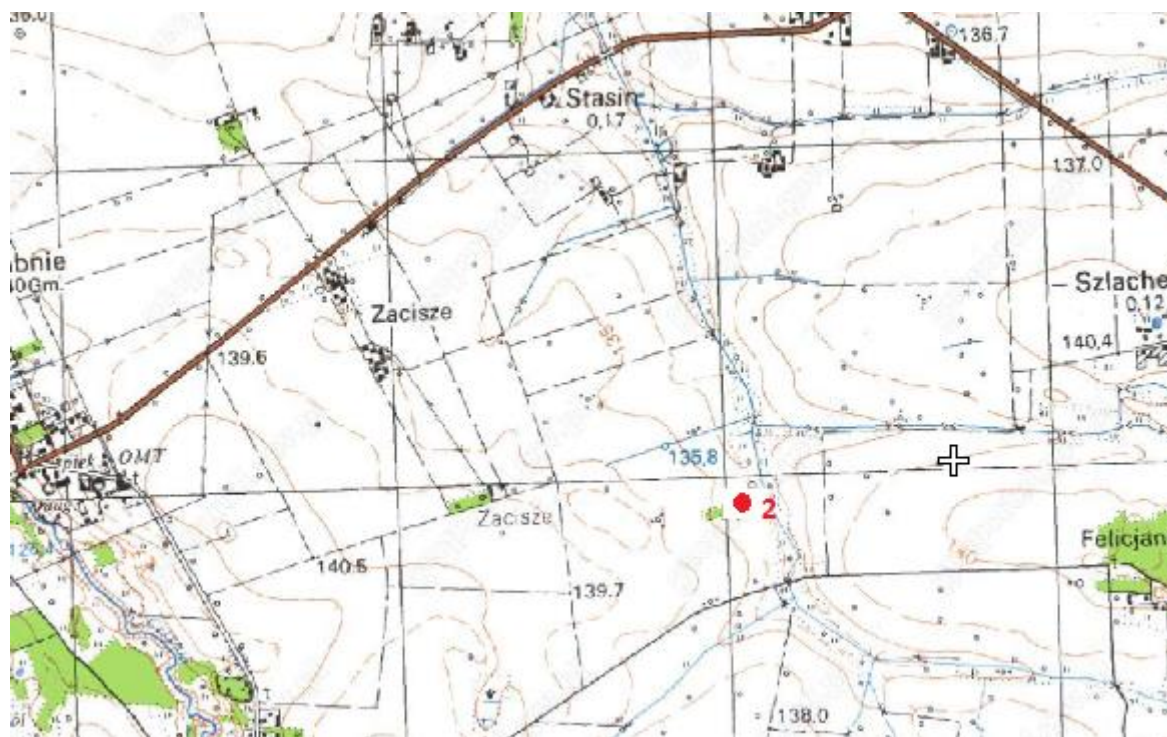
1. Nazwa

**STANOWISKO ARCHEOLOGICZNE
ŚLAD OSADNICTWA
OSADA
OSADA
ŚLAD OSADNICTWA**

2. Czas powstania

**PÓŹNY NEOLIT/WCZESNA EPOKA BRĄZU
PÓŹNY NEOLIT/ WCZESNA EPOKA BRĄZU
EPOKA BRĄZU
OKRES NOWOZYTNY**

8. Fotografia z opisem wskazującym orientację albo mapa z zaznaczonym stanowiskiem archeologicznym Skala 1: 25 000



4. Adres

**Nr AZP: 51-79
51-79/2/4**

5. Przynależność administracyjna

województwo **mazowieckie**

powiat **sokołowski**

gmina **Sabnie**

6. Formy ochrony

brak

7. Opracowanie karty (autor, data, podpis)

Anna Trebnie *Anna Trebnie*
Wioletta Liszkiewicz *Wioletta Liszkiewicz*
Elwira Świdarska *Elwira Świdarska*

październik 2012 rok