

GEZ



KARTA ADRESOWA GMINNEJ EWIDENCJI ZABYTKÓW

3. Miejscowość
S A B N I E

1. Nazwa

STANOWISKO ARCHEOLOGICZNE

1. OSADA OTWARTA

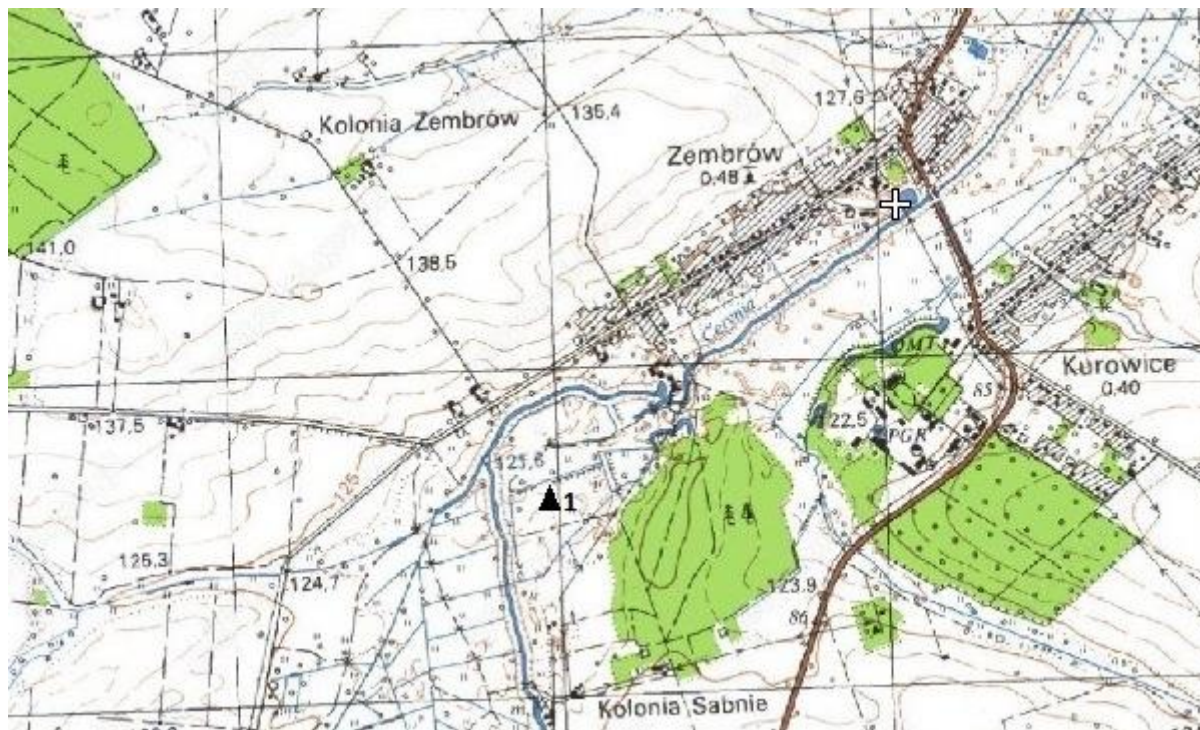
2. PUNKT OSADNICZY

2. Czas powstania

1. OKRES WPLYWÓW RZYMSKICH

2. EPOKA BRĄZU-EPOKA ŻELAZA

8. Fotografia z opisem wskazującym orientację albo mapa z zaznaczonym stanowiskiem archeologicznym Skala 1: 25 000



4. Adres

**Nr AZP: 50-78
50-78/1/1**

5. Przynależność administracyjna

województwo **mazowieckie**

powiat **sokołowski**

gmina **Sabnie**

6. Formy ochrony

**studium uwarunkowań i kierunków
zagospodarowania przestrzennego
gminy**

7. Opracowanie karty (autor, data, podpis)

Anna Trebnió
Wioletta Liszkiewicz
Elwira Świdorska

październik 2012 rok