

GEZ



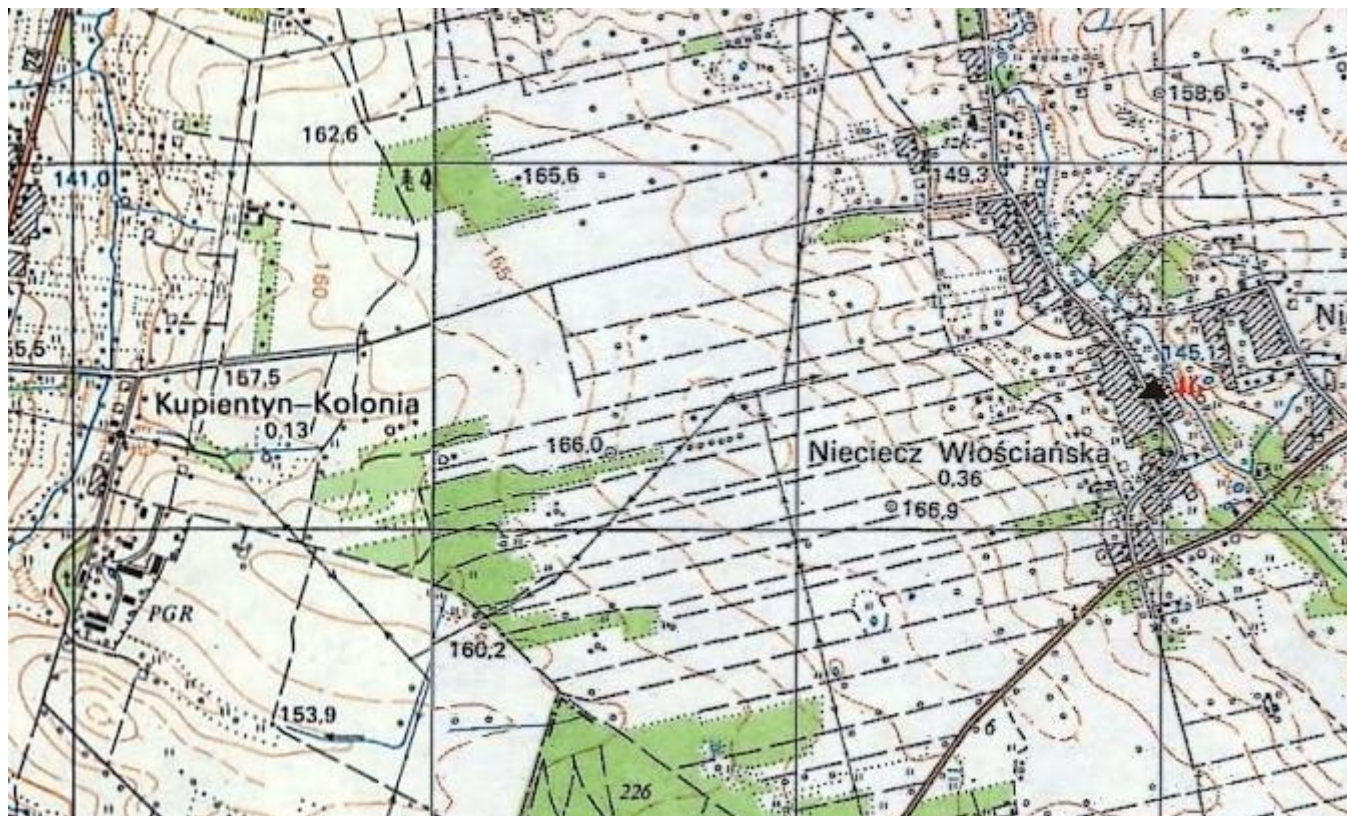
KARTA ADRESOWA GMINNEJ EWIDENCJI ZABYTKÓW

3. Miejscowość
**NIECIECZ
WŁOŚCIAŃSKA**

1. Nazwa
**STANOWISKO ARCHEOLOGICZNE
WIEŚ HISTORYCZNA**

2. Czas powstania
XV w.

8. Fotografia z opisem wskazującym orientację albo mapa z zaznaczonym stanowiskiem archeologicznym Skala 1: 25 000



4. Adres
**Nr AZP: 52-78
52-78/46/7**

5. Przynależność administracyjna
województwo **mazowieckie**
powiat **sokołowski**
gmina **Sabnie**

6. Formy ochrony
brak

7. Opracowanie karty (autor, data, podpis)

Anna Trebnie
Wioletta Liszkiewicz
Elwira Świdorska

październik 2012 rok