

GEZ



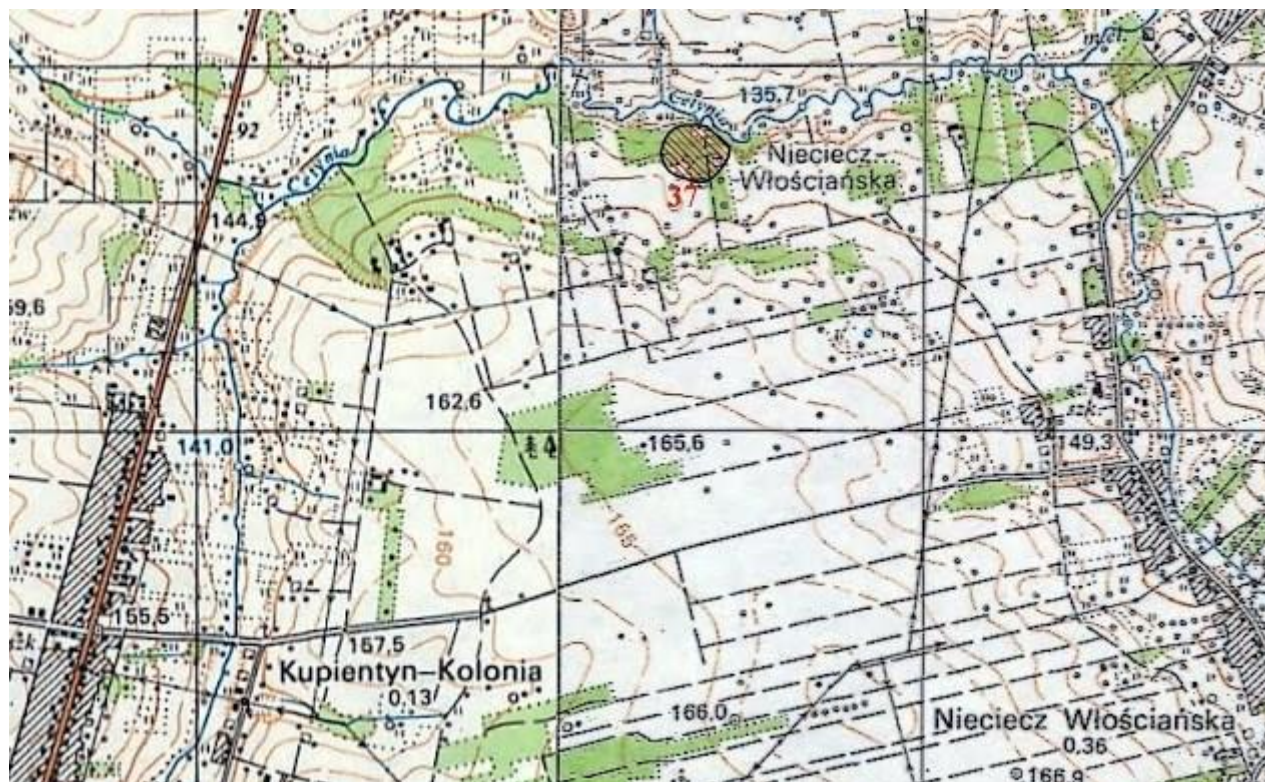
KARTA ADRESOWA GMINNEJ EWIDENCJI ZABYTKÓW

3. Miejscowość
**NIECIECZ
WŁOŚCIAŃSKA**

1. Nazwa
**STANOWISKO ARCHEOLOGICZNE
1.OSADA
2.ŚLADY OSADNICTWA**

2. Czas powstania
**1.OKRES PRADZIEJOWY
2. OKRES NOWOŻYTNY (XVII-XVIII w.)**

8. Fotografia z opisem wskazującym orientację albo mapa z zaznaczonym stanowiskiem archeologicznym Skala 1: 25 000



4. Adres

**Nr AZP: 52-78
52-78/37/17**

5. Przynależność administracyjna

województwo **mazowieckie**

powiat **sokołowski**

gmina **Sabnie**

6. Formy ochrony

brak

7. Opracowanie karty (autor, data, podpis)

Anna Trebnie

Wioletta Liszkiewicz

Elwira Świdarska

październik 2012 rok

--	--