

GEZ



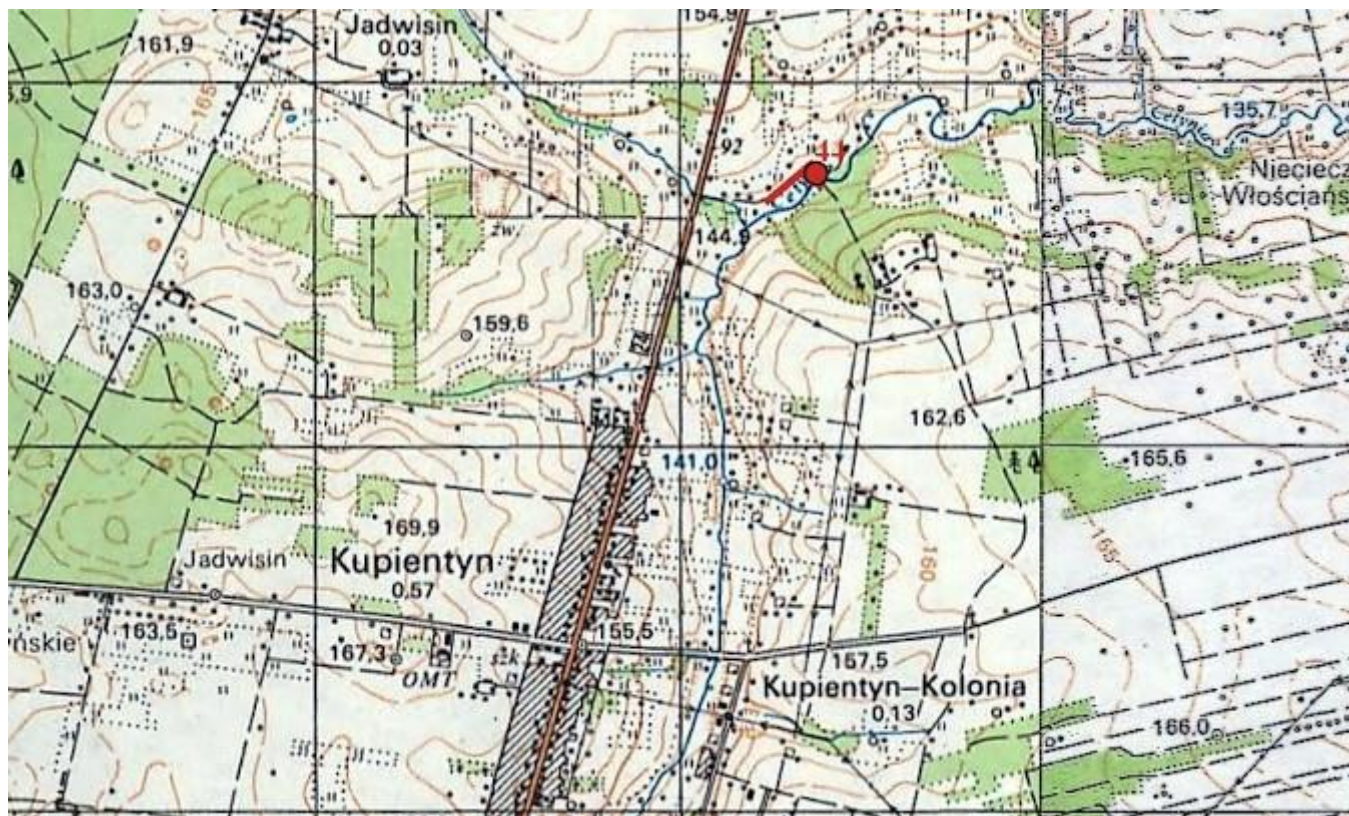
KARTA ADRESOWA GMINNEJ EWIDENCJI ZABYTKÓW

3. Miejscowość
KUPIENTYN

1. Nazwa
**STANOWISKO ARCHEOLOGICZNE
GROBLA PROWADZĄCA DO MŁYNA
I MŁYN GIEMBUSZ**

2. Czas powstania
XIX-XX W.

8. Fotografia z opisem wskazującym orientację albo mapa z zaznaczonym stanowiskiem archeologicznym Skala 1: 25 000



4. Adres

**Nr AZP: 52-78
52-78/44/16**

5. Przynależność administracyjna

województwo **mazowieckie**

powiat **sokołowski**

gmina **Sabnie**

6. Formy ochrony

brak

7. Opracowanie karty (autor, data, podpis)

Anna Trebnie *AT*
Wioletta Liszkiewicz *Wioletta Liszkiewicz*
Elwira Świdowska *Elwira Świdowska*

październik 2012 rok

--	--