

GEZ



KARTA ADRESOWA GMINNEJ EWIDENCJI ZABYTKÓW

3. Miejscowość

KOLONIA KUPIENTYN

1. Nazwa

STANOWISKO ARCHEOLOGICZNE

1. ŚLADY OSADNICTWA

2. ŚLADY OSADNICTWA

3. ŚLADY OSADNICTWA

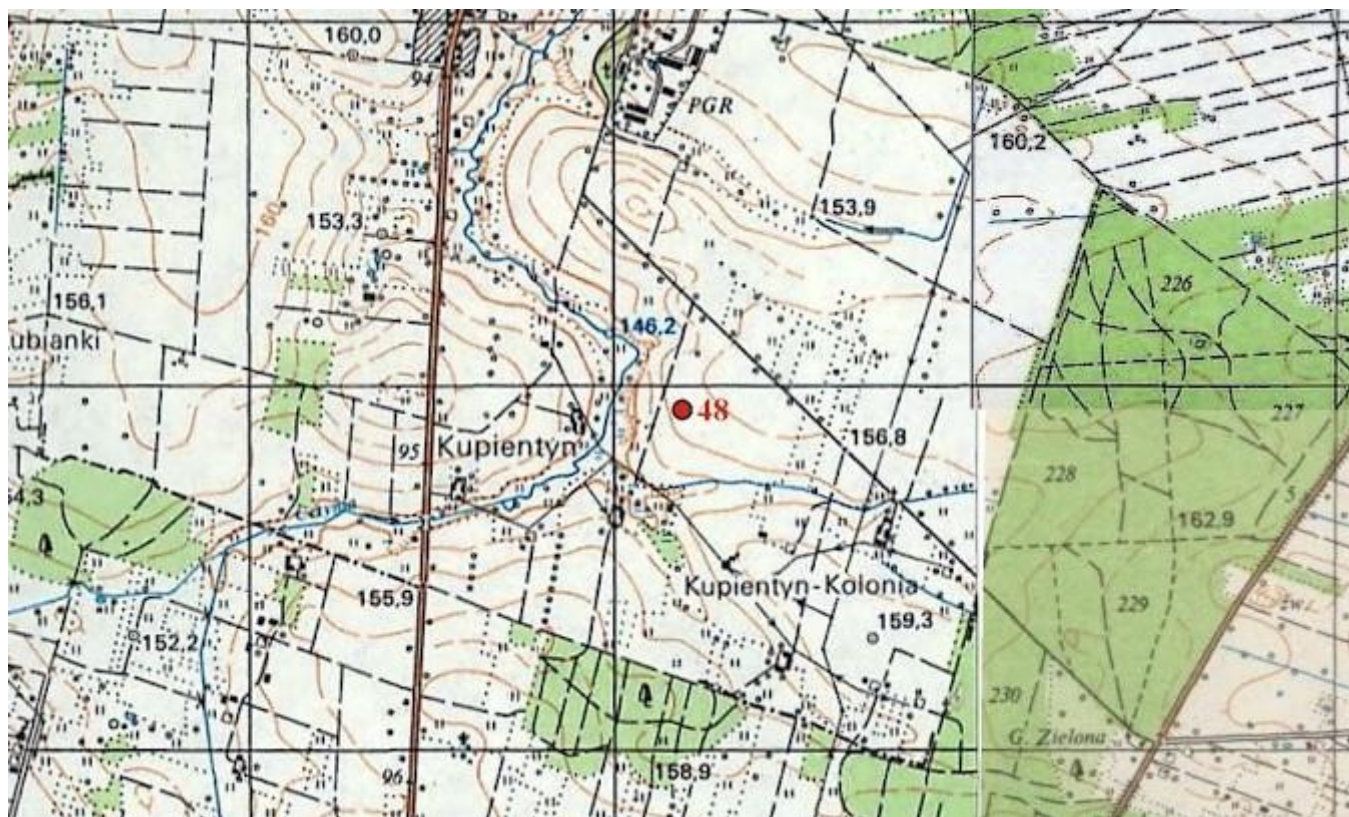
2. Czas powstania

1. EPOKA BRAZU

2. WCZESNE ŚREDNIOWIECZE

3. ŚREDNIOWIECZE

8. Fotografia z opisem wskazującym orientację albo mapa z zaznaczonym stanowiskiem archeologicznym Skala 1: 25 000



4. Adres

**Nr AZP: 52-78
52-78/48/7**

5. Przynależność administracyjna

województwo **mazowieckie**

powiat **sokołowski**

gmina **Sabnie**

6. Formy ochrony

**studium uwarunkowań i kierunków
zagospodarowania przestrzennego
gminy**

7. Opracowanie karty (autor, data, podpis)

Anna Trebno *AT*
Wioletta Liszkiewicz *Wioletta Liszkiewicz*
Elwira Świdzka *Elwira Świdzka*

październik 2012 rok