

GEZ



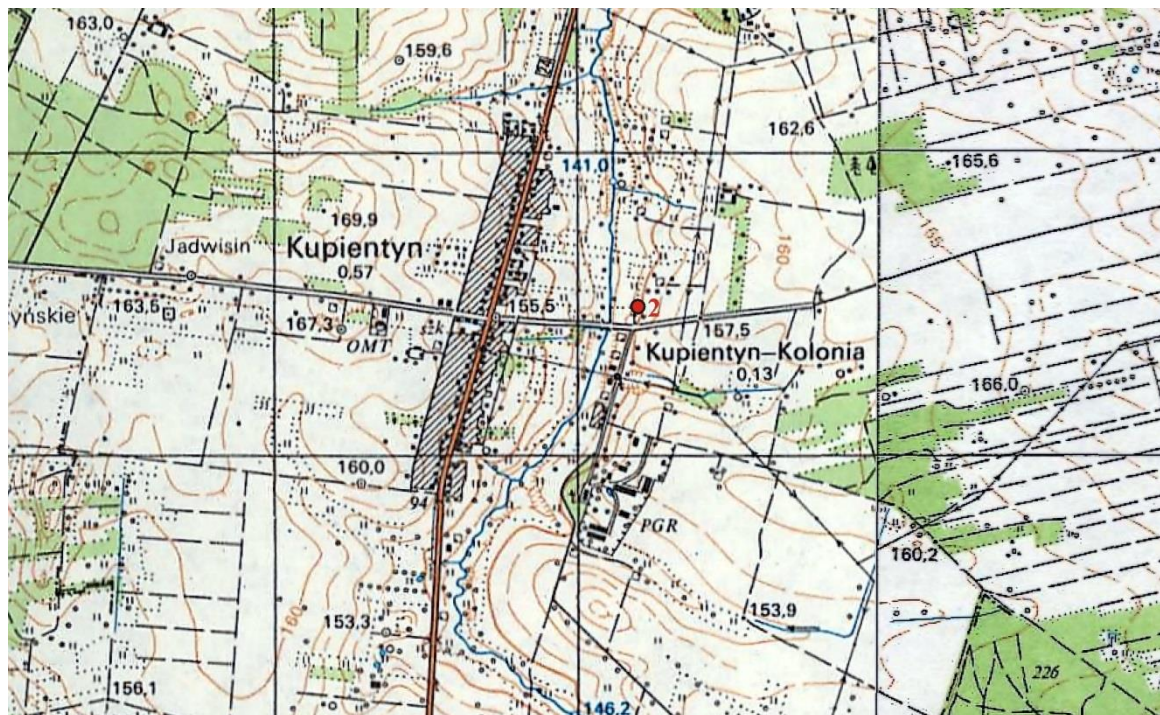
KARTA ADRESOWA GMINNEJ EWIDENCJI ZABYTKÓW

3. Miejscowość
KOLONIA KUPIENTYN

1. Nazwa
**STANOWISKO ARCHEOLOGICZNE
ŚLAD OSADNICTWA**

2. Czas powstania
WCZESNE ŚREDNIOWIECZE

8. Fotografia z opisem wskazującym orientację albo mapa z zaznaczonym stanowiskiem archeologicznym Skala 1: 25 000



4. Adres

**Nr AZP: 52-78
52-78/2/2**

5. Przynależność administracyjna

województwo **mazowieckie**


powiat **sokołowski**

gmina **Sabnie**

6. Formy ochrony

brak

7. Opracowanie karty (autor, data, podpis)

Anna Trebnie 
Wioletta Liszkiewicz 
Elwira Świdarska 

październik 2012 rok